

POLE FRANCE & ESPOIRS DE JUDO

ORLÉANS



FRANCE
JUDO

PÔLE FRANCE
ORLÉANS



FRANCE
JUDO

PÔLE ESPOIRS
CENTRE-ORLÉANS



FRANCE
JUJITSU

PÔLE FRANCE
ORLÉANS

LE PÔLE JUDO D'ORLEANS



Les **Pôles France et Espoirs d'Orléans de Judo** sont des structures dédiées au développement des athlètes, offrant un cadre optimal d'entraînement et d'encadrement. Le pôle est un élément essentiel du programme de haut niveau de la Fédération Française de Judo.

Axés sur la formation haut niveau, ils visent à propulser les athlètes vers l'excellence tant au niveau national qu'international. En mettant l'accent sur la détection des jeunes talents, ils contribuent activement à la progression et à la formation des judokas prometteurs.

La structure simplifie la gestion du double cursus en assurant une coordination efficace entre les études et les entraînements intensifs. Les athlètes bénéficient d'un rythme adapté grâce à la mise en place d'aménagements avec nos établissements partenaires.

Nos points forts :

- De nombreux créneaux d'entraînements accessibles à toutes les sections.
- Un suivi individuel scolaire et sportif.
- Des entraînements communs avec le Pôle France de Jujitsu
- Des possibilités de formations multiples (scolaires, universitaires, professionnelles et diplômantes dans le Judo)
- Une participation à de nombreux stages et tournois nationaux & internationaux
- Une proximité avec Paris, permettant des entraînements à l'Institut du Judo.
- Une très bonne opposition, avec de nombreux partenaires.



Des frais d'inscriptions seront demandés à l'athlète :

Tarif à définir entre 300 et 400€ (en fonction de la structure intégrée ; Pôle France, Espoir, Pôle Universitaire Judo ou Pôle France Jujitsu).

LE DÉROULÉ DE LA SAISON 2023-2024

JUDO - LES COMPÉTITIONS & STAGES



CADETS - CADETTES

OCTOBRE :

2 Tournois Label A
Tournoi Label Excellence
Stage

NOVEMBRE :

Tournoi Label Excellence

DÉCEMBRE :

Tournoi Label Excellence

JANVIER :

Tournoi Label Super Excellence

FÉVRIER :

Coupe d'Europe
Stage

AVRIL :

Stage

JUILLET/AÔUT ::

Stage(s)



JUNIORS

OCTOBRE :

Tournoi Label Excellence
Stage - Strasbourg
Stage Pôle

NOVEMBRE :

Tournoi Label Excellence

DÉCEMBRE :

Tournoi Label Super Excellence + Stage - Aix
Conférences Universitaires

JANVIER :

Tournoi Label Excellence
Open International

FÉVRIER :

Stage Pôle

MARS :

Championnat de France Universitaire

AVRIL :

Coupe d'Europe + Stage Pôle

MAI :

Coupe d'Europe

JUIN :

Stage INSEP

JUILLET :

Championnat d'Europe Universitaire

JUILLET / AÔUT :

2 stages d'été



LE PÔLE FRANCE DE JUJITSU



PÔLE FRANCE
ORLÉANS

Ouvert en 2013, le Pôle France Jujitsu, anciennement appelé Centre National Jujitsu est la seule structure en France proposant un parcours de haut niveau en combat.

La structure accueille chaque année de plus en plus d'athlètes désireux d'entrer dans un parcours de recherche de performance en Jujitsu.

Elle est fournisseuse de l'équipe de France Cadet, Junior et Sénior avec 15 sélectionnés (médaillés) en championnat international.

Le pôle France de Jujitsu propose **deux entraînements spécifiques** dans la semaine (le mardi soir et le jeudi soir).

Les athlètes ont la possibilité de s'entraîner sur tous les entraînements de la structure du judo (préparation physique, techniques, séances de judo).



LE DÉROULÉ DE LA SAISON

COMPÉTITIONS & STAGES

FÉVRIER :

Tournoi national - Reims

AVRIL :

Championnat d'Europe - Roumanie (encadrement & aide à la participation)

NOS ENCADRANTS



Victor FAUVEL
*Responsable
du Pôle Espoirs de Judo
Entraîneurs des Masculins*



Franck DECROIX
*Responsable
du Pôle France de Judo
Entraîneur des Féminines*



Chloé LANANDE
*Responsable
du Pôle France de Jujitsu*



Baptiste AMPHOUX
*Assistant
du Pôle France de Judo
Entraîneur des cadettes*



Thierry FABRE
*Entraîneur
du Pôle France de Judo
Masculin*



Naïs PALUMBO
*Chargée de
communication du Pôle*

LE STAFF MÉDICAL

Cédric CORDEIRO

Médecin du pôle

René DAMPIERRE

Kinésithérapeute des masculins

Sylvie DECROIX

Kinésithérapeute des féminines

Bruno BLOT

Diététicien masculins

Marine BRUNAUD

Diététicienne des féminines

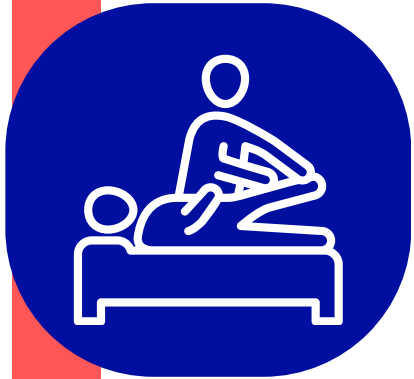
Mathilde GUERIN

Psychologue

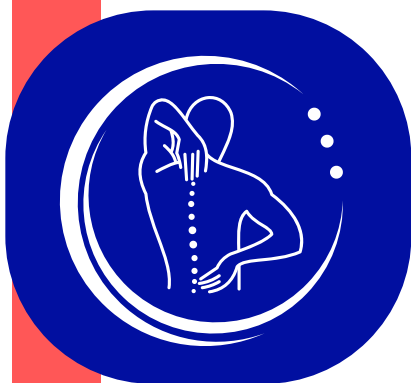
LE SUIVI MÉDICAL



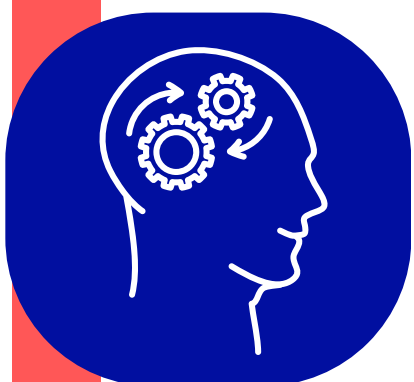
Le médecin du sport du CHU présent 1/semaine.
Également chargé du suivi médical règlementaire pour les listés.



1 kinésithérapeute 1j/semaine chez les masculins
1 kinésithérapeute 1j/semaine chez les féminines



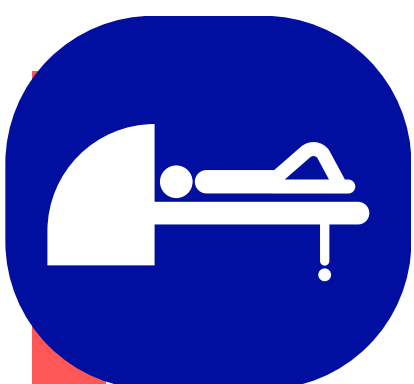
2 cabinets de kinésithérapeutes à disposition pour les athlètes ayant besoin de suivi.



Une psychologue présente en fonction des besoins.



Intervention de deux diététiciens en début d'année.
Possibilité de suivi pour les listés.



Facilité pour obtenir des rendez-vous IRM, radio, scanner.



Dentistes, infirmières, dermatologue... à proximité des structures.

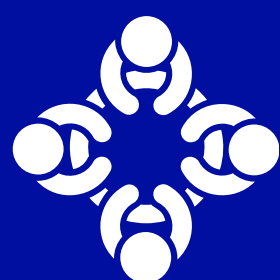
LE SUIVI SCOLAIRE



Heures d'études obligatoires surveillées et organisées par les lycées.



Heures de soutien scolaire supplémentaires organisées par les lycées (sur demande). Rattrapage des cours si besoin.



Présence d'au moins un membre du pôle à l'ensemble des conseils de classe.



Aménagement des emplois du temps dans chaque lycée.



L'École de Formation Professionnelle et Sportive (**EFPS**) pour les élèves en difficulté avec des classes très réduites et un aménagement à la carte pour l'entraînement.



Relation avec les vies scolaires, l'administration et les professeurs.
Des services civiques dans chaque lycée sont dédiés au suivi des judokas.

LES ÉTABLISSEMENTS PARTENAIRES



PÔLE ESPOIR & BAC PRO MASCULIN

LYCÉE BENJAMIN FRANKLIN

21 Bis, Rue Eugène Vignat - 45000 Orléans 02.38.79.10.10 www.lycee-benjamin-franklin.fr

- Secondes :
 - LVA : Anglais
 - LVB : Allemand - Espagnol
- Premières :
 - Générales & Technologiques
- Terminales :
 - Générales & Technologiques
- Bac Pro :
 - EDPI, TRPM, MELEC
- BTS :
 - Industriel, Tertiaire et autres (voir sur le site)

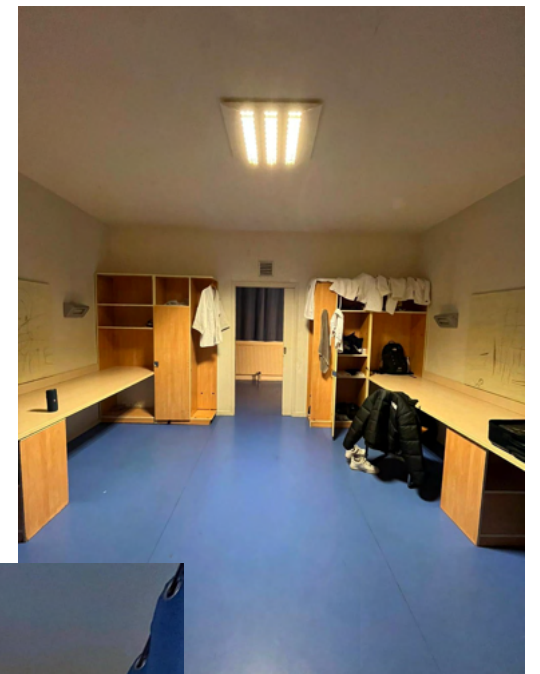
INTERNAT MASCULIN

- Possibilité de rentrer le dimanche de 20h à 22h.
- Surveillance le dimanche soir par 4 assistants d'éducation.
- Surveillance les autres soirs, par une CPE et 5 AED.

Heures de repas :

- 7h00 à 7h45 : petit déjeuner
- 18h30 à 19h45 : dîner

En repas décalés pour les sportifs selon les horaires des entraînements.



PÔLE FRANCE MASCULIN

LYCÉE POTHIER

2 Bis, rue Marcel Proust - 45044 Orléans 02.38.79.56.00 <http://www.lycee-pothier.com>

- Secondes :
 - LVA : Anglais
 - LVB : Allemand - Espagnol
- Premières :
 - Générales & Technologiques
- Terminales :
 - Générales & Technologiques

INTERNAT MASCULIN :

- Possibilité de rentrer le dimanche de 20h à 22h.

LES ÉTABLISSEMENTS PARTENAIRES

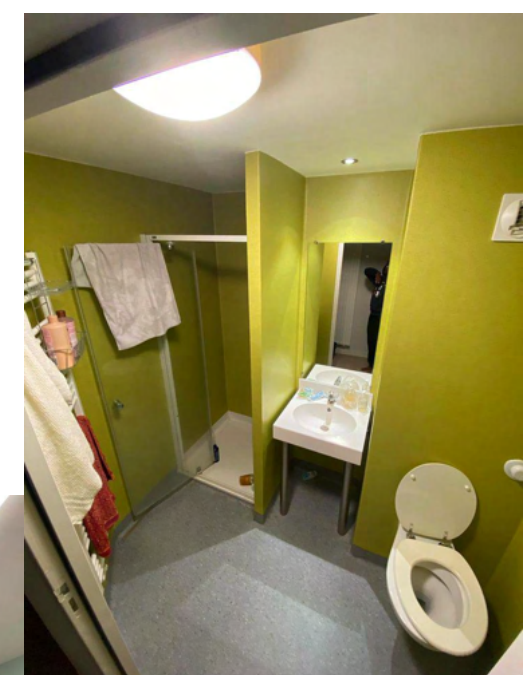


PÔLE ESPOIR & PÔLE FRANCE FÉMININES

LYCÉE VOLTAIRE

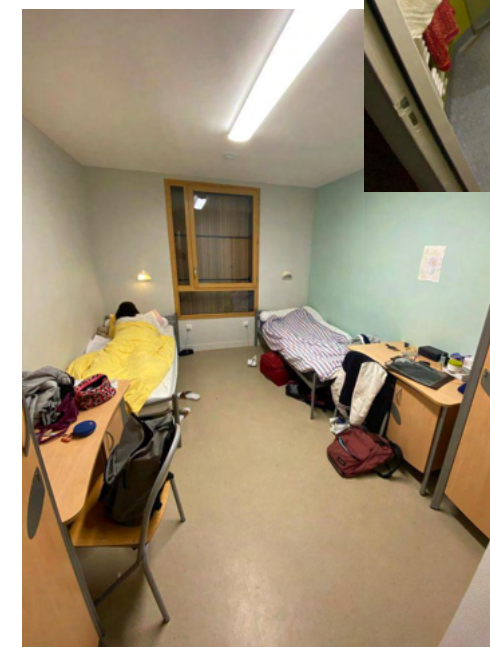
Avenue Voltaire - 45100 Orléans-La-Source 02.38.63.36.20 <http://www.voltaire.com.fr>

- Secondes :
LVA : Anglais
LVB : Allemand - Espagnol
- Premières :
Générales & Technologiques
- Terminales :
Générales & Technologiques
- BTS
COM, MCO, NDRC, SP3S, Notariat, CPGE, DTS PPPE



INTERNAT FÉMININ

- Possibilité de rentrer le dimanche de 20h à 21h.
- Chambres de 2 à 4 personnes disposant chacune de sanitaires.



BAC PRO FÉMININES

LYCÉE PROFESSIONNEL GAUGIN

10 Av. de la Recherche Scientifique – 45071 Orléans 02.38.69.16.88 <http://www.lp-gauguin.fr/>

La sélection sera faite selon les demandes en fonction des places disponibles.

- Bac Pro : HPS, ASSP, MCV option A et B, MS, AEPA, AGORA, Mode, MA.

INTERNAT COMMUN AU LYCÉE VOLTAIRE.

- Possibilité de rentrer le dimanche de 20h à 21h.
- Chambres de 2 à 4 personnes disposant chacune de sanitaires.

LES ÉTABLISSEMENTS PARTENAIRES



GROUPE UNIVERSITAIRE MIXTE

Département Haut Niveau Université - 45067 Orléans - BP 6749 – 02.38.41.71.78

Directeur Haut Niveau : Nicolas QUÉVAL

haut-niveau@univ-orleans.fr

02.38.49.46.30

Contact Judo : Karine PARET

karine.paret@univ-orleans.fr

Le statut « Haut Niveau Universitaire » permet l'attribution du Régime Spécial d'Etude (RSE) et une priorité d'hébergement au CROUS.

- U.F.R :
- STAPS. Mentions : Education Motricité / Entraînement / Activités Adaptées Santé / Management.
- DEG (Droit, Economie, Gestion).
- LLSH (Lettres, Langues et Sciences Humaines).
- Sciences, Technologies et Santé
 - I.U.T : Informatique, Gestion des entreprises et administrations, Chimie, Génie mécanique et productique,...
 - POLYTECH' : école d'ingénieur
 - E.S.E.M (Ecole Supérieur Energie Matériaux)
 - Ecole de kinésithérapie
 - Ecole de psychomotricité

Inscriptions : se renseigner très tôt dans l'année (IUT, ESEM).

Hébergement : CROUS

17, Avenue Dauphine 45045 ORLEANS CEDEX.

Responsable : Sandra TUISEKA. 02.38.22.61.61

ÉCOLE PRIVÉE DE FORMATION PROFESSIONNELLE ET SPORTIVE (EFPS)

Dojo Jean-Claude Rousseau - Rue Fernand Pelloutier - BP 608 - 45016 ORLEANS 02.38.88.04.14

<http://www.efps.fr>

Directrice : Christel ROYER
christel-royer@wanadoo.fr

Entraîneur : Chloé LALANDE

- Bac Pro : Métiers du commerce et de la vente.*

**Assistance à la gestion des organisations et de leurs activités.*

FORMATION JUDO

Responsable : Sébastien JOURNET

02.38.49.88.60.

secretariat-ligue@cvl-ffjudo.com

- CQP MAM en janvier 2025
avec la Ligue CVL Judo Jujitsu et le CREPS du Centre à Bourges.

Dossier mis en ligne sur le site du CREPS.

LA SEMAINE TYPE



Le Pôle Judo Jujitsu d'Orléans possède 25 créneaux d'entraînement (5 de randoris, 10 de technique individuelle, 8 de Préparation physique générale et 2 de Jujitsu).

Vous trouverez ci-dessous la répartition sur une semaine type.

LUNDI	MARDI	MERCREDI	JEUDI	VENDREDI
	SEANCE PPG (Musculation) 7h45 - 9h30 (par groupe) Salle Musculation STAPS	SEANCE PPG 8h-9h scolaires masculins juniors	SEANCE PPG (Cardio) 8h - 9h Stade de la Source scolaires féminines	SEANCE PPG (Cardio) 8h - 9h Stade de la Source Universitaires
	SEANCE PPG 8h-9h scolaires féminines		SEANCE PPG (Musculation) 10h30 - 12h Universitaires	
SEANCE PPG 11h - 12h Devant Batiment STAPS	SEANCE TECHNIQUE INDIVIDUELLE 12h - 13h30. FAC Universitaires		SEANCE TECHNIQUE INDIVIDUELLE 12h - 13h30. Dojo Jenté Universitaires	JUDO RANDORI 12h - 13h30 Ne Waza au Dojo Jenté
	SEANCE TECHNIQUE INDIVIDUELLE 12h-13h. Benjamin Franklin scolaires cadets 1 et 2, musculation juniors 1		SEANCE TECHNIQUE INDIVIDUELLE 12h - 13h. Benjamin Franklin scolaires cadets 3, musculation juniors 1	SEANCE TECHNIQUE INDIVIDUELLE 12h - 13h. Benjamin Franklin scolaires cadets 3 et juniors 1
		SEANCE TECHNIQUE INDIVIDUELLE 14h - 15h. Dojo Jenté Scolaires féminines	SEANCE TECHNIQUE INDIVIDUELLE 16h-17h. Benjamin Franklin scolaires cadets 1 et 2	SEANCE TECHNIQUE INDIVIDUELLE 13h - 14h. Benjamin Franklin scolaires cadets 1 et 2
	SEANCE TECHNIQUE INDIVIDUELLE 16h - 17h. Benjamin Franklin scolaires cadets 3		JUDO RANDORI 16h30 - 18h30. Féminines au Dojo Jenté. 17h - 19h Masculins au Palais des Sports	
SEANCE TECHNIQUE INDIVIDUELLE 16h30 - 17h30. Dojo Jenté Scolaires féminines	JUDO RANDORI 16h30 - 18h30. Féminines au Dojo Jenté. 17h - 19h Masculins au Palais des Sports		JUDO RANDORI 16h30 - 18h30. Féminines au Dojo Jenté. 17h - 19h Masculins au Palais des Sports	
SEANCE PPG Judo 17h - 19h Palais des Sports scolaires cadets				
JUDO RANDORI 19h - 21h Dojo Jean Claude Rousseau	JUJITSU 19h30 - 21h Dojo Jean Claude Rousseau	JUDO RANDORI 18H30 - 20H30 Dojo Jean Claude Rousseau	JUJITSU 19h30 - 21h Dojo Jean Claude Rousseau	

25 créneaux d'entrainement
5 de Randoris
10 de technique individuelle
8 de PPG
2 de Jujitsu

Les entraînements se déroulent dans plusieurs dojo ;

- Dojo Jean Claude Rousseau - rue Fernand Pelloutier, 45000 Orléans.
- Dojo Patrick Jenté - rue Ernest Renan 45100 Orléans.
- Dojo STAPS - Allée du Château, 45100 Orléans.
- Dojo Palais des Sports - 14 Rue Eugène Vignat, 45000 Orléans.
- Salle Benjamin Franklin - 21 Bis Rue Eugène Vignat, 45000 Orléans.

LES RESULTATS



PÔLE FRANCE SAISON 2022 - 2023

Participation à 17 tournois nationaux (3 avec le pôle et 14 avec les clubs)

- 60 médaillés dont 12 titres

Participation à 9 tournois internationaux (7 avec le pôle et 3 avec les clubs)

- 9 médailles dont 1 titre.

Championnats de France (toutes catégories + tous championnats de France confondus)

- 6 médaillés
- 11 classés

Championnats de France Universitaires

- 13 médaillés
- 5 classés

Championnat d'Europe Universitaire

- 3 médaillés
- 1 classés

5 sélections internationales

PÔLE ESPOIRS SAISON 2022 - 2023

Participation à 16 tournois labellisés (7 pôles, 9 clubs)

- 26 médaillés dont 3 titres

Participation à 2 European Cup (2 clubs)

Championnats de France (cadets : 1D; 2D; Espoirs, toutes catégories confondus)

- 27 qualifiés
- 4 médaillés dont 1 titre
- 3 classés

PÔLE FRANCE JUJITSU SAISON 2022 - 2023

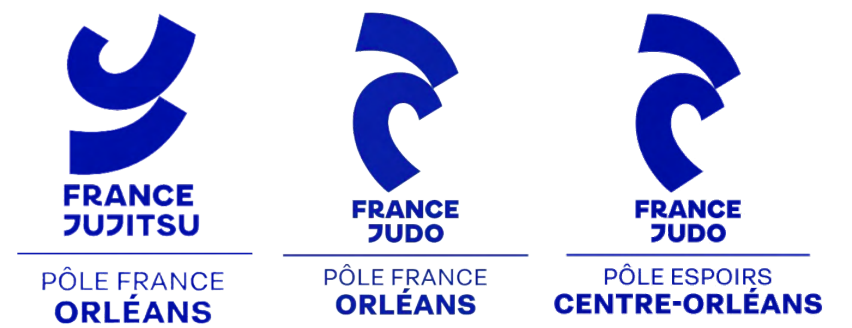
Championnats du Monde (toutes catégories confondus)

- 6 médaillés dont 2 titres
- 1 classés

Championnats d'Europe (toutes catégories confondus)

- 5 médaillés
- 2 classés

LES CANDIDATURES



PÔLE FRANCE

Qui peut candidater ?

Être dans les 7 premiers au Championnat de France (cadet(te)s, junior ou sénior) ou dans les 12 premiers de la Ranking List Nationale.

FRANCK DECROIX
Responsable du Pôle France
Entraîneur des Féminines
franck.decroix@ffjudo.com
06.07.18.03.26

PÔLE ESPOIRS

Qui peut candidater ?

Être de niveau régional ou sélectionné au Championnat de France dans sa catégorie d'âge.

VICTOR FAUVEL
Responsable du Pôle Espoirs
victor.fauvel@ffjudo.com
06.25.43.54.40

PÔLE UNIVERSITAIRE

Qui peut candidater ?

Être en formation post Bac et de niveau régional ou national.

FRANCK DECROIX
Responsable du Pôle France
Entraîneur des Féminines
franck.decroix@ffjudo.com
06.07.18.03.26

PÔLE FRANCE DE JUJITSU

Qui peut candidater ?

Être de niveau national ou international.

Chloé LALANDE
Responsable du Pôle France
Jujitsu
06.23.12.64.08

DATES À RETENIR

Date limite de candidature : Vendredi 19 Avril 2024.

Journée des tests : **Mercredi 24 Avril 2024**, sur convocation

Des candidatures exceptionnelles pourront être étudiées jusqu'au 3 mai en contactant Franck Decroix pour le Pôle France et Victor Fauvel pour le Pôle Espoir.

Les candidatures se font via un google form. Vous pourrez y accéder en flashant le **QR code** ci-dessous ou sur le site de la ligue CVL Judo : centre-val-de-loire-judo.ffjudo.com.

Une visio-conférence de présentation du Pôle sera organisée pour tous les dossiers pré-retenus.



LES SÉLECTIONNÉS OLYMPIQUES 2024 ISSUS DU PÔLE D'ORLÉANS...



AURÉLIEN DIESSE

CLARISSE AGBEGNEGNOU

MARIE-ÈVE GAHIÉ

AMANDIE BUCHARD

WALIDE KHYAR

ALPHA OUMAR DJALO



Pour plus d'informations, contactez :

FRANCK DECROIX,

Mail : franck.decroix@ffjudo.com / Tel : 06.07.18.03.26